

**РЕКЛАМНЫЕ  
ВОЗМОЖНОСТИ  
КОНГРЕССНО-  
ВЫСТАВОЧНОГО ЦЕНТРА  
«ЭКСПОФОРУМ»**

г. Санкт-Петербург



**EXPOFORUM**

**«ЭКСПОФОРУМ-  
ИНТЕРНЭШНЛ»**



# «ЭКСПОФОРУМ-ИНТЕРНЭШНЛ» в цифрах

- Е** ДАТА ОТКРЫТИЯ «ЭКСПОФОРУМА» – ОКТЯБРЬ 2014 ГОДА
- Е** САМЫЙ СОВРЕМЕННЫЙ КОНГРЕССНО-ВЫСТАВОЧНЫЙ КОМПЛЕКС В ЕВРОПЕ И В РОССИИ

## СТАТИСТИКА МЕРОПРИЯТИЙ ЗА 2014 – 2020 гг.

**КОЛИЧЕСТВО МЕРОПРИЯТИЙ: 1 260**

**КОЛИЧЕСТВО ЭКСПОНЕНТОВ: 65 676**

**КОЛИЧЕСТВО ПОСЕТИТЕЛЕЙ: 6 320 000**

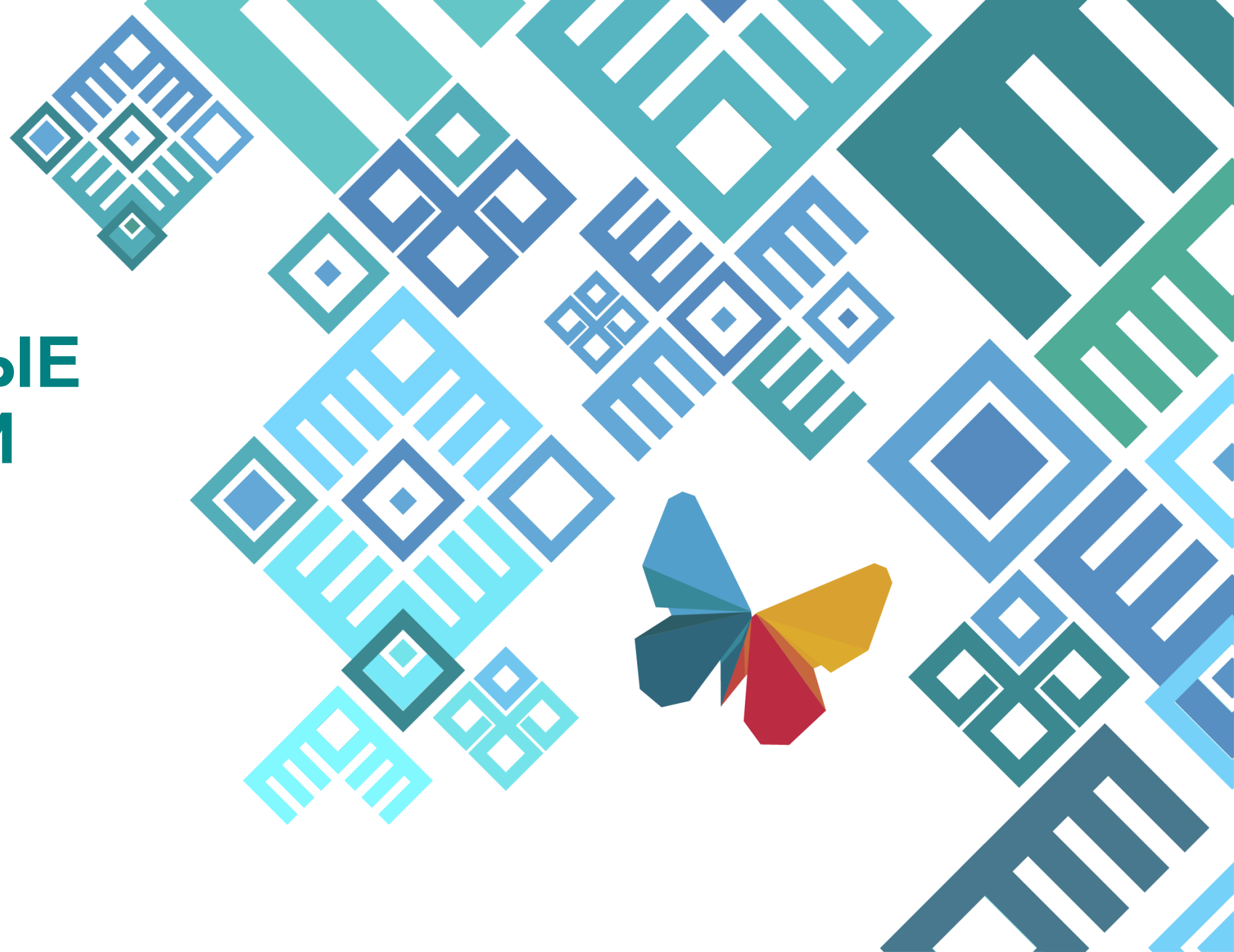


# ПРЕИМУЩЕСТВА

- Е РЕКЛАМНЫЕ ПЛОЩАДИ НАПРЯМУЮ ОТ СОБСТВЕННИКА
- Е БОЛЕЕ 500 РЕКЛАМНЫХ ПОВЕРХНОСТЕЙ НА КОМПЛЕКСЕ
- Е ОБШИРНАЯ И СЕГМЕНТИРОВАННАЯ ЦЕЛЕВАЯ АУДИТОРИЯ
- Е ВЫСОКАЯ ДЛИТЕЛЬНОСТЬ РЕКЛАМНОГО КОНТАКТА
- Е ИНТЕГРАЦИЯ БРЕНДА С ПЛОЩАДКОЙ «ЭКСПОФОРУМ» И МЕРОПРИЯТИЯМИ
- Е ПРОВЕДЕНИЕ ЛОКАЛЬНЫХ РЕКЛАМНЫХ КАМПАНИЙ
- Е ИМИДЖЕВАЯ РЕКЛАМА
- Е НЕСТАНДАРТНЫЕ РЕШЕНИЯ РЕКЛАМНЫХ АКТИВНОСТЕЙ
- Е СОЗДАНИЕ РЕКЛАМНОГО СЮЖЕТА ИЗ СЕРИЙ ЛОГИЧЕСКИ СВЯЗАННЫХ МАКЕТОВ «STORYBOARD»
- Е ИНДИВИДУАЛЬНЫЙ ПОДХОД К КАЖДОМУ КЛИЕНТУ



# ВНЕШНИЕ РЕКЛАМНЫЕ НОСИТЕЛИ



# ВНЕШНИЕ РЕКЛАМНЫЕ НОСИТЕЛИ

## 14 ФАСАДНЫХ РАМОК

## СНАРУЖИ ПАССАЖА

**Е** РАСПОЛОЖЕНИЕ  
СЛЕВА (А), СПРАВА (В)  
ОТ ВХОДНЫХ ГРУПП

**Е** РАЗМЕР КОНСТРУКЦИЙ  
**5240 x 9360** ММ  
ВИДИМОЕ ПОЛЕ  
**5040 x 9160** ММ



# ВНЕШНИЕ РЕКЛАМНЫЕ НОСИТЕЛИ

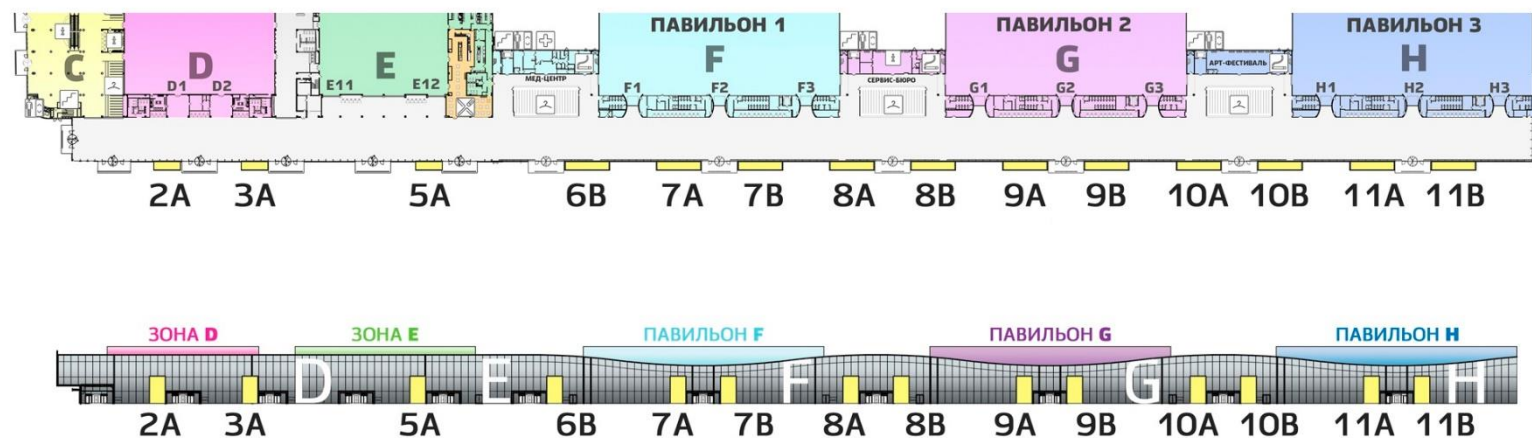
## СХЕМА РАЗМЕЩЕНИЯ НАРУЖНЫХ ФАСАДНЫХ РАМОК

EXPOFORUM  
САНКТ-ПЕТЕРБУРГ  
ПЕТЕРБУРГСКОЕ ШОССЕ 64/1

СХЕМА РАЗМЕЩЕНИЯ НАРУЖНЫХ ФАСАДНЫХ  
РАМОК ПАССАЖА

УСЛОВНЫЕ ОБОЗНАЧЕНИЯ:

— - НАРУЖНАЯ ФАСАДНАЯ  
РАМКА ПАССАЖА



# ВНЕШНИЕ РЕКЛАМНЫЕ НОСИТЕЛИ

**47** ЛАЙТБОКСОВ

**НА ПАРКОВКЕ КОМПЛЕКСА**



## РАСПОЛОЖЕНИЕ

ОТКРЫТАЯ ТЕРРИТОРИЯ ПАРКОВКИ



## РАЗМЕР КОНСТРУКЦИИ

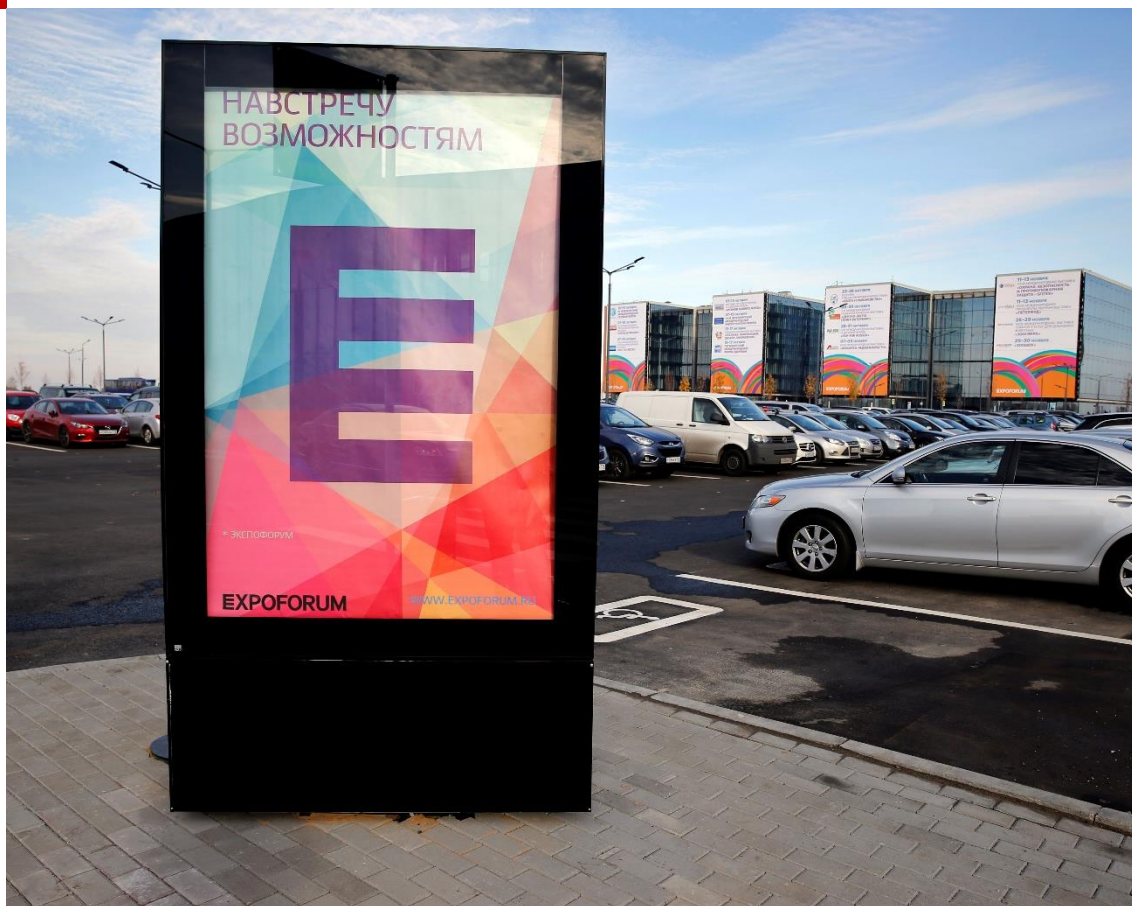
**1423 x 2583** мм

РАЗМЕР РЕКЛАМНОГО НОСИТЕЛЯ

**1200 x 1860** мм

ВИДИМОЕ ПОЛЕ

**1150 x 1700** мм





# ВНЕШНИЕ РЕКЛАМНЫЕ НОСИТЕЛИ

## СХЕМА РАЗМЕЩЕНИЯ ЛАЙТБОКСОВ НА ПАРКОВКЕ КОМПЛЕКСА

**EXPOFORUM  
САНКТ-ПЕТЕРБУРГ**  
ПЕТЕРБУРГСКОЕ ШОССЕ 64/1

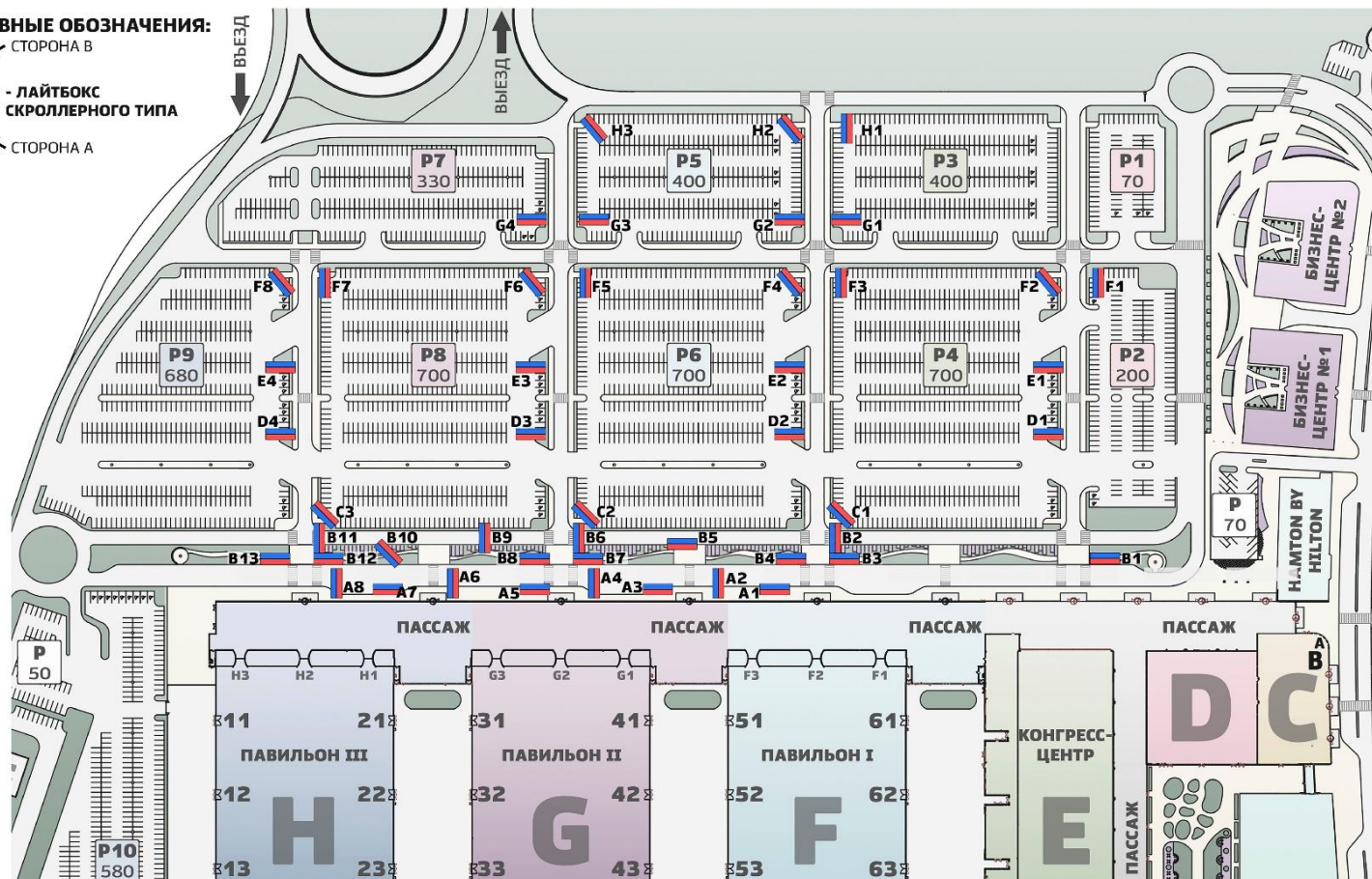
### СХЕМА РАЗМЕЩЕНИЯ ЛАЙТБОКСОВ

УСЛОВНЫЕ ОБОЗНАЧЕНИЯ:

← СТОРОНА В

**В**  
- ЛАЙТБОКС  
СКРОЛЛЕРНОГО ТИПА

**А**  
← СТОРОНА А



# ВНЕШНИЕ РЕКЛАМНЫЕ НОСИТЕЛИ

## 44 ЛАЙТБОКСА

## НА ВХОДНЫХ ГРУППАХ ПАССАЖА

### Е РАСПОЛОЖЕНИЕ

ВХОДНЫЕ ГРУППЫ ПАССАЖА НАПРОТИВ  
ПАВИЛЬОНОВ F, G, H И КОНГРЕСС-ЦЕНТРА

### Е РАЗМЕР КОНСТРУКЦИЙ

**1635 x 3830** мм

РАЗМЕР РЕКЛАМНОГО НОСИТЕЛЯ

**1150 x 1750** мм

ВИДИМОЕ ПОЛЕ

**1130 x 1730** мм




# ВНЕШНИЕ РЕКЛАМНЫЕ НОСИТЕЛИ

## СХЕМА РАЗМЕЩЕНИЯ ЛАЙТБОКСОВ НА ВХОДНЫХ ГРУППАХ ПАССАЖА

**EXPOFORUM  
САНКТ-ПЕТЕРБУРГ**  
ПЕТЕРБУРГСКОЕ ШОССЕ 64/1

**СХЕМА РАЗМЕЩЕНИЯ РЕКЛАМНЫХ НОСИТЕЛЕЙ  
НА ВХОДНЫХ ГРУППАХ ПАССАЖА**

УСЛОВНЫЕ ОБОЗНАЧЕНИЯ:

 - РЕКЛАМНЫЕ НОСИТЕЛИ НА  
ВХОДНЫХ ГРУППАХ ПАССАЖА



# ВНЕШНИЕ РЕКЛАМНЫЕ НОСИТЕЛИ

## ФЛАГ

## УЛИЧНЫЙ

- Е РАСПОЛОЖЕНИЕ  
ОТКРЫТАЯ ПЛОЩАДЬ  
КВЦ «ЭКСПОФОРУМ»
- Е РАЗМЕР РЕКЛАМНЫХ НОСИТЕЛЕЙ  
**1200 x 1800 мм**
- Е ПЛАН РАЗМЕЩЕНИЯ ТРЕБУЕТ  
ОТДЕЛЬНОГО СОГЛАСОВАНИЯ



# ВНЕШНИЕ РЕКЛАМНЫЕ НОСИТЕЛИ

## РЕКЛАМА В ШАТТЛАХ

**EXPOFORUM**  
САНКТ-ПЕТЕРБУРГ  
ПЕТЕРБУРГСКОЕ ШОССЕ 64/1

### СХЕМА РАЗМЕЩЕНИЯ МОНИТОРОВ В ШАТТЛАХ

РАЗМЕЩЕНИЕ МОНИТОРОВ В АВТОБУСАХ БОЛЬШОЙ ВМЕСТИМОСТИ

РАЗМЕР 19" (16:9)



### ВАРИАНТЫ РАЗМЕЩЕНИЯ РЕКЛАМЫ

#### ЭКРАНЫ

ФОРМАТ ВИДЕОРОЛИК

КОЛИЧЕСТВО – **9** ШТ.

РЕКЛАМНЫЙ БЛОК – **2** МИНУТЫ

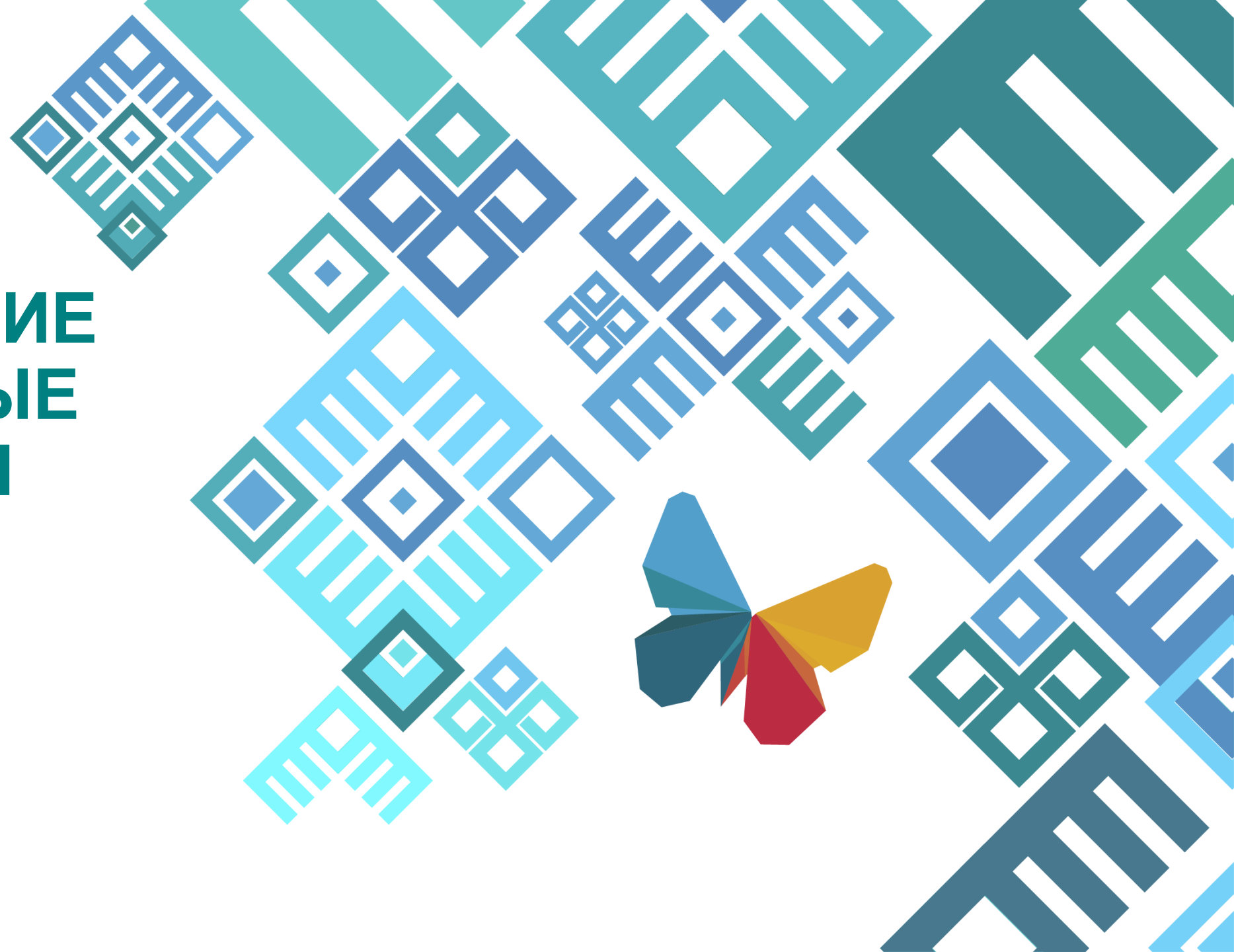
#### ПОДГОЛОВНИКИ

ФОРМАТ **A4**

КОЛИЧЕСТВО – **280** ШТ.

**7** АВТОБУСОВ ПО **40** ШТ. В АВТОБУСЕ

# ВНУТРЕННИЕ РЕКЛАМНЫЕ НОСИТЕЛИ



# ВНУТРЕННИЕ РЕКЛАМНЫЕ НОСИТЕЛИ

## 15 ВЕРТИКАЛЬНЫХ ФАСАДНЫХ РАМОК

## ВНУТРИ ПАССАЖА



### РАСПОЛОЖЕНИЕ

СЛЕВА (А), СПРАВА (В)

ОТ ВХОДНЫХ ГРУПП В ПАССАЖ

И КОНГРЕСС-ЦЕНТР



### РАЗМЕР РЕКЛАМНОГО НОСИТЕЛЯ

И ВИДИМОГО ПОЛЯ

**5740 x 8970** мм



# ВНУТРЕННИЕ РЕКЛАМНЫЕ НОСИТЕЛИ

## 5 ГОРИЗОНТАЛЬНЫХ ФАСАДНЫХ РАМОК

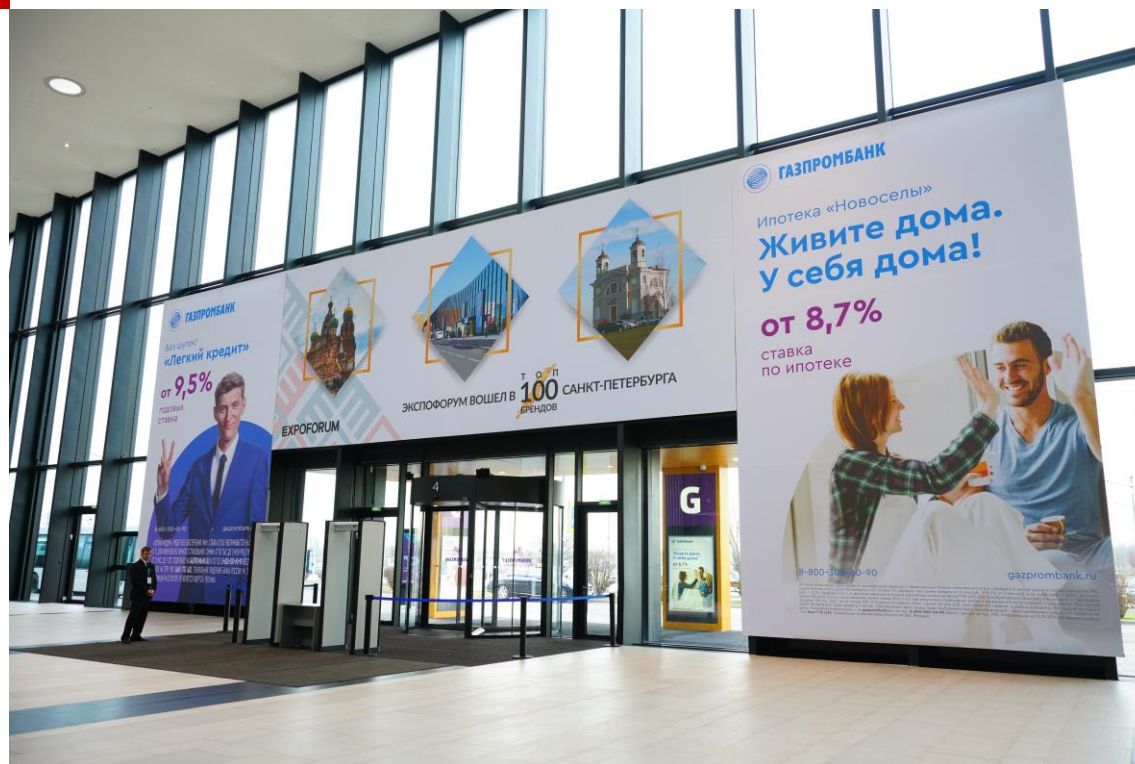
### Е РАСПОЛОЖЕНИЕ

НАД ВХОДНЫМИ ГРУППАМИ В ПАССАЖ

### Е РАЗМЕР РЕКЛАМНОГО НОСИТЕЛЯ И ВИДИМОГО ПОЛЯ

13150 x 4975 мм

## ВНУТРИ ПАССАЖА





# ВНУТРЕННИЕ РЕКЛАМНЫЕ НОСИТЕЛИ

## 1 ГОРИЗОНТАЛЬНАЯ ФАСАДНАЯ РАМКА

### Е РАСПОЛОЖЕНИЕ

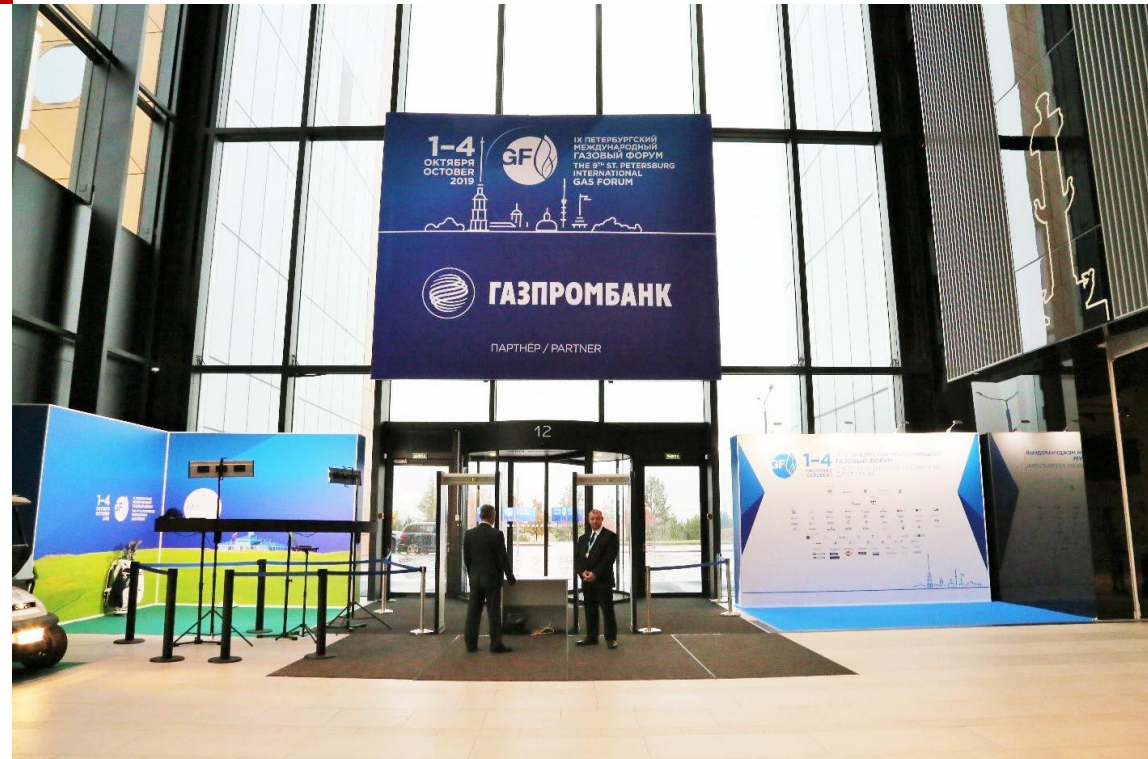
НАД ВХОДНОЙ ГРУППОЙ В КОНГРЕСС-ЦЕНТР

### Е РАЗМЕР РЕКЛАМНОГО НОСИТЕЛЯ

И ВИДИМОГО ПОЛЯ

**6850 x 5680** мм

## ВНУТРИ ПАССАЖА





# ВНУТРЕННИЕ РЕКЛАМНЫЕ НОСИТЕЛИ

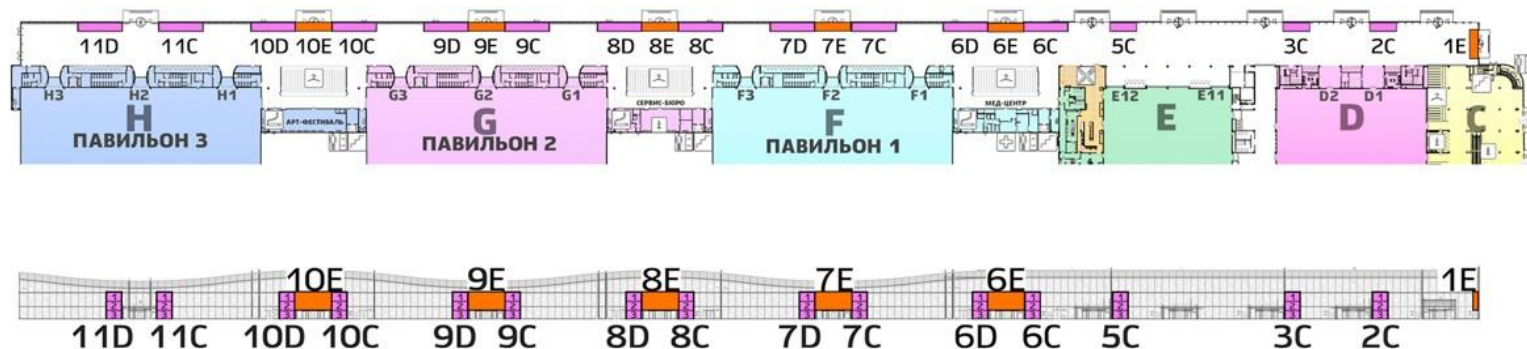
## СХЕМА РАЗМЕЩЕНИЯ ВНУТРЕННИХ ФАСАДНЫХ РАМОК ПАССАЖА

**EXPOFORUM  
САНКТ-ПЕТЕРБУРГ**  
ПЕТЕРБУРГСКОЕ ШОССЕ 64/1

### СХЕМА РАЗМЕЩЕНИЯ ВНУТРЕННИХ ФАСАДНЫХ РАМОК ПАССАЖА

УСЛОВНЫЕ ОБОЗНАЧЕНИЯ:

-  ВЕРТИКАЛЬНАЯ  
ФАСАДНАЯ РАМКА ПАССАЖА
-  ГОРИЗОНТАЛЬНАЯ  
ФАСАДНАЯ РАМКА ПАССАЖА



# ВНУТРЕННИЕ РЕКЛАМНЫЕ НОСИТЕЛИ

## 11 ЛАЙТБОКСОВ

## МАЛЫЙ ПАССАЖ

### Е РАСПОЛОЖЕНИЕ

КОНГРЕСС-ЦЕНТР  
МАЛЫЙ ПАССАЖ

### Е ФАКТИЧЕСКИЙ РАЗМЕР

**940 x 2560** мм  
ВИДИМОЕ ПОЛЕ  
**940 x 2560** мм

ОРИЕНТАЦИЯ ВЕРТИКАЛЬНАЯ



# ВНУТРЕННИЕ РЕКЛАМНЫЕ НОСИТЕЛИ

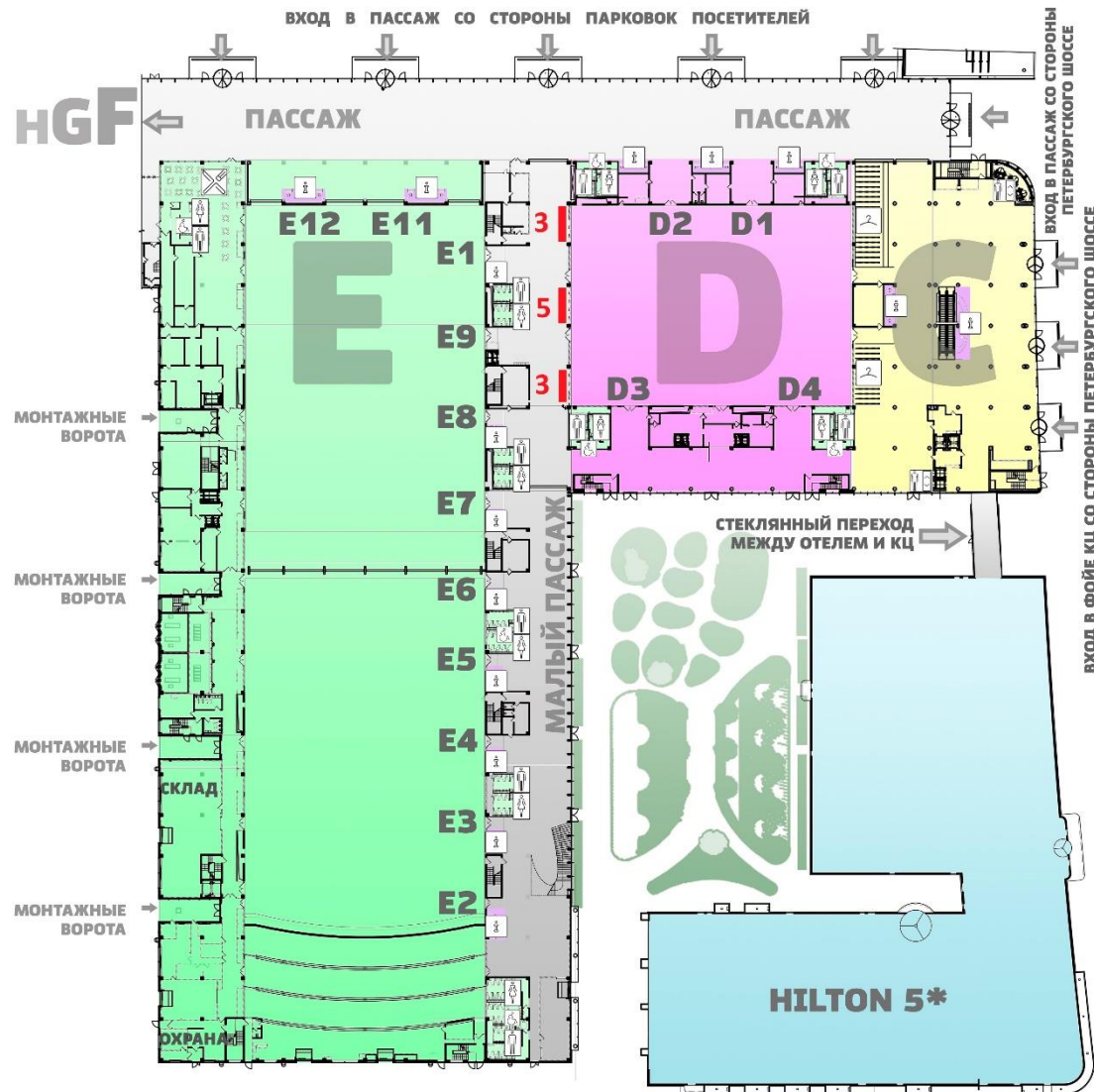
## СХЕМА РАЗМЕЩЕНИЯ ЛАЙТБОКСОВ МАЛОГО ПАССАЖА

### EXPOFORUM

Санкт-Петербург,  
Петербургское шоссе 64/1

### СХЕМА РАЗМЕЩЕНИЯ ЛАЙТБОКСОВ В МАЛОМ ПАССАЖЕ

 - ЛАЙТБОКСЫ МАЛОГО ПАССАЖА  
11 ШТУК



# ВНУТРЕННИЕ РЕКЛАМНЫЕ НОСИТЕЛИ

## 4 ЛАЙТБОКСА

## ВХОД С ПЕТЕРБУРГСКОГО ШОССЕ

### ■ РАСПОЛОЖЕНИЕ

КОНГРЕСС-ЦЕНТР

ВХОД С ПЕТЕРБУРГСКОГО ШОССЕ

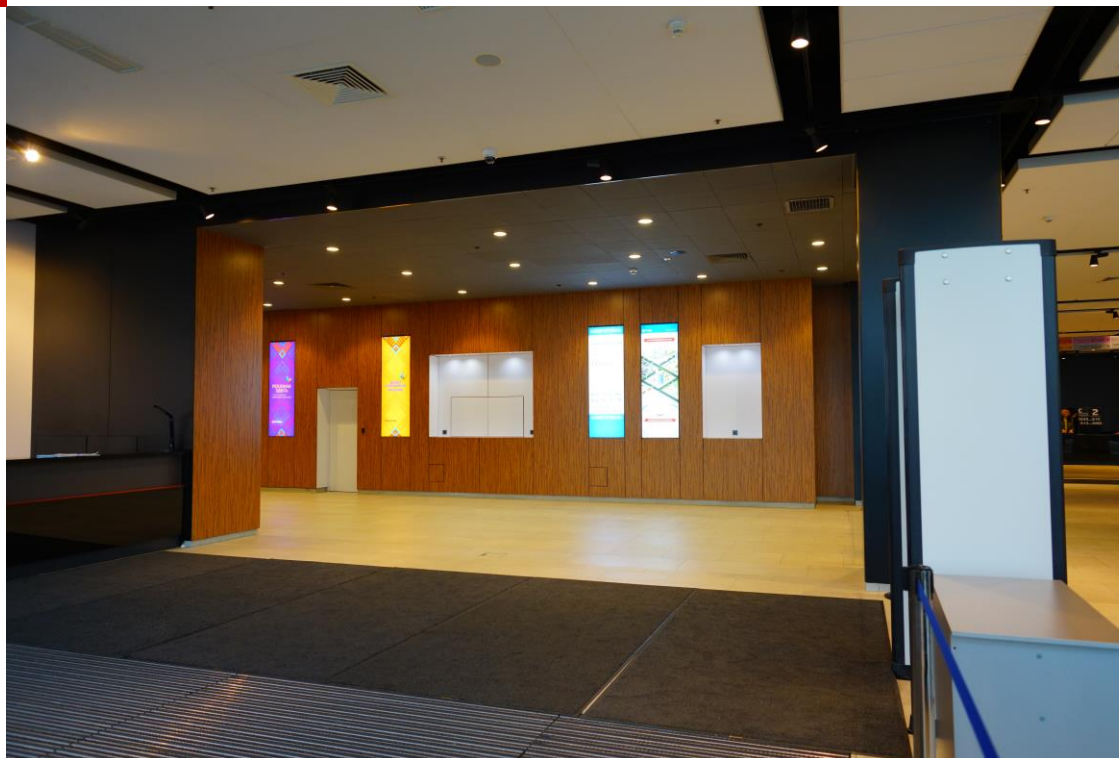
### ■ ФАКТИЧЕСКИЙ РАЗМЕР

**640 x 1930** мм

ВИДИМОЕ ПОЛЕ

**640 x 1930** мм

ОРИЕНТАЦИЯ ВЕРТИКАЛЬНАЯ



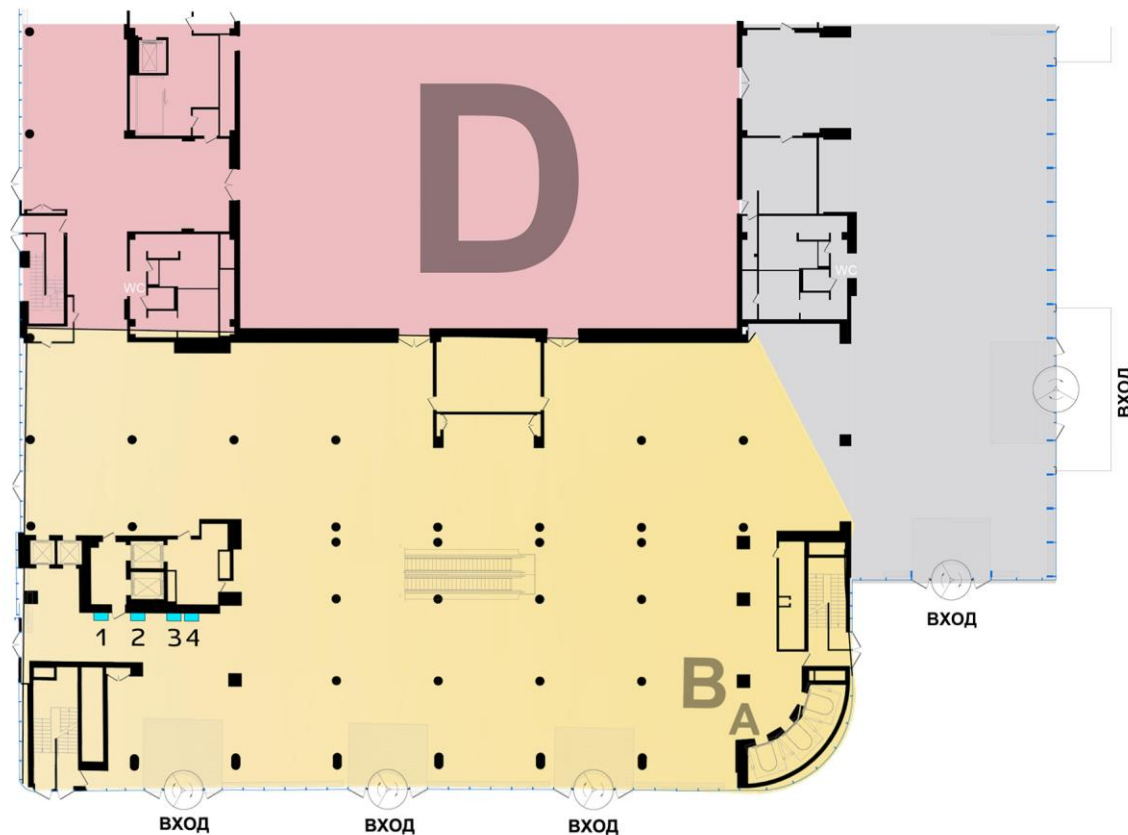
# ВНУТРЕННИЕ РЕКЛАМНЫЕ НОСИТЕЛИ

## СХЕМА РАЗМЕЩЕНИЯ ЛАЙТБОКСОВ ВХОД С ПЕТЕРБУРГСКОГО ШОССЕ

EXPOFORUM  
САНКТ-ПЕТЕРБУРГ  
ПЕТЕРБУРГСКОЕ ШОССЕ 64/1

СХЕМА РАЗМЕЩЕНИЯ  
ЛАЙТБОКСОВ  
НА 1 ЭТАЖЕ  
КОНГРЕСС-ЦЕНТРА

ЛАЙТБОКСЫ



# ВНУТРЕННИЕ РЕКЛАМНЫЕ НОСИТЕЛИ

## МОБИЛЬНЫЕ МЕТАЛЛО-КОНСТРУКЦИИ

## ИЗ ХРОМИРОВАННЫХ ТРУБ



### ФАКТИЧЕСКИЙ РАЗМЕР

ВАРИАНТ 1 – 1200 x 2000 мм

ВАРИАНТ 2 – 2000 x 2000 мм



# ВНУТРЕННИЕ РЕКЛАМНЫЕ НОСИТЕЛИ

## МОБИЛЬНЫЕ МЕТАЛЛО-КОНСТРУКЦИИ

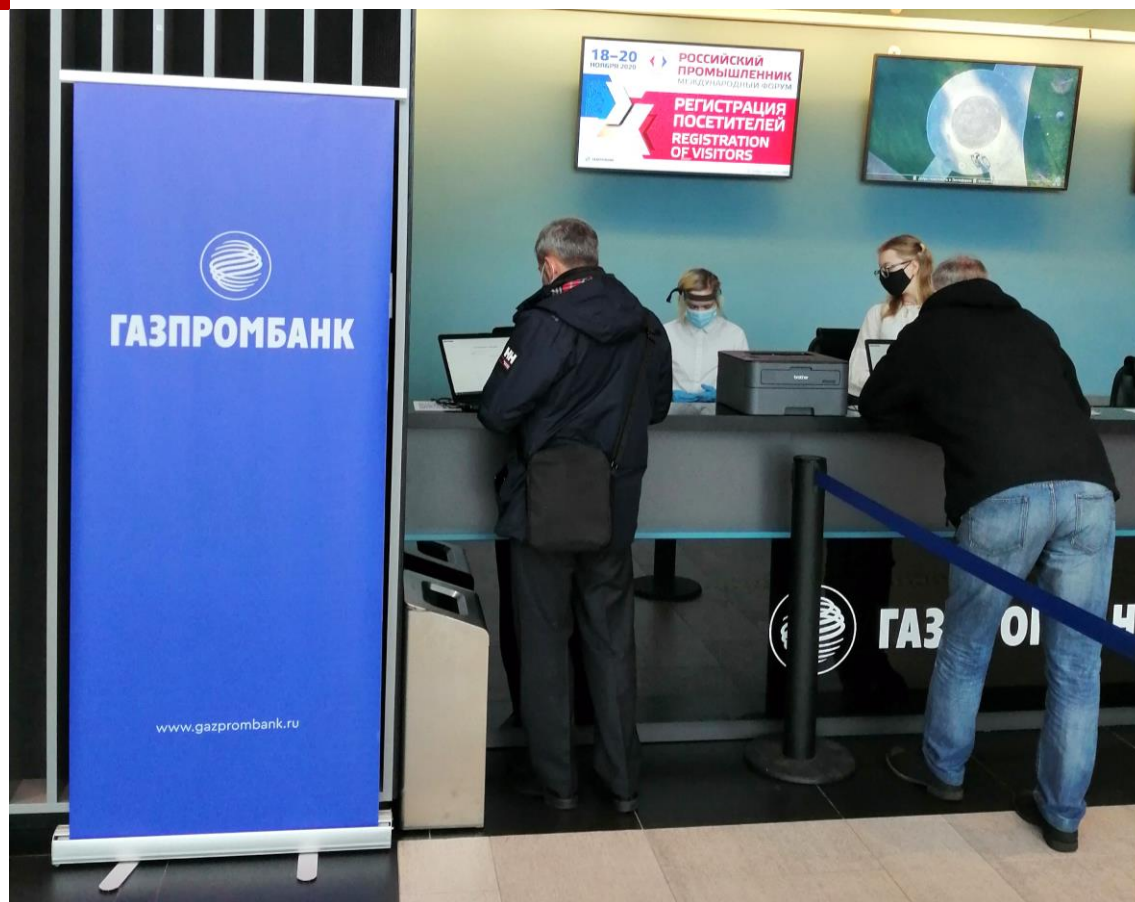
## РОЛЛ-АП



ФАКТИЧЕСКИЙ РАЗМЕР

800 x 2000 мм

ВОЗМОЖНЫ ДРУГИЕ РАЗМЕРЫ





# ВНУТРЕННИЕ РЕКЛАМНЫЕ НОСИТЕЛИ

**85 ЭКРАНОВ**

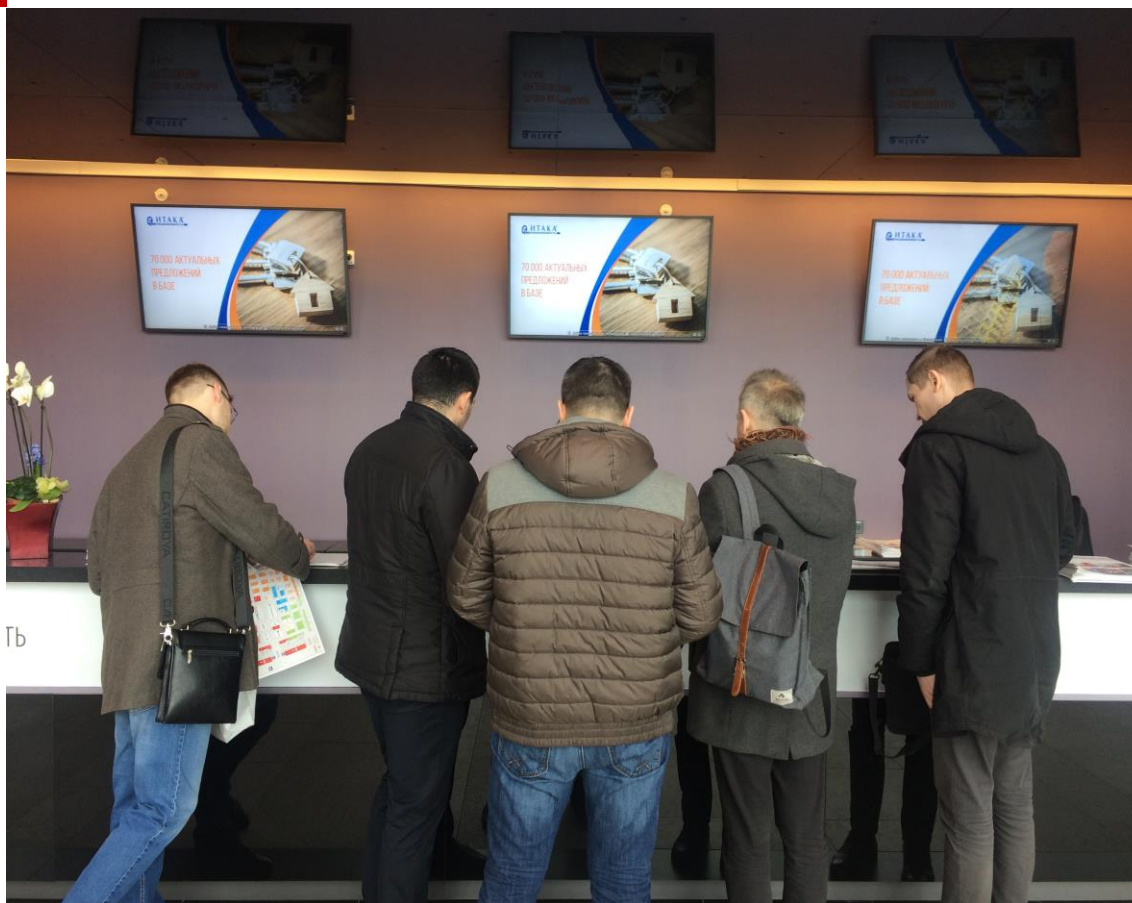
**МОНИТОРОВ SCALA**

**Е** **РАСПОЛОЖЕНИЕ**  
СТОЙКИ РЕГИСТРАЦИИ В ПАССАЖЕ  
И ПЕРЕД ВХОДАМИ В ЗАЛЫ КОНГРЕСС-ЦЕНТРА

**Е** **РАЗМЕРЫ МОНИТОРОВ**  
**1230 x 720 x 40** мм  
**РАЗРЕШЕНИЕ ЭКРАНА**  
**1920 x 1080** px

**ДИАГОНАЛЬ ЭКРАНА** **55"** (139 см)  
**СООТНОШЕНИЕ СТОРОН** **16:9**

**Е** **ТРЕБОВАНИЯ К ФОРМАТАМ ФАЙЛОВ**  
ВИДЕОРОЛИК: **MPEG-4, MOV, MP4**  
СТАТИЧНОЕ ИЗОБРАЖЕНИЕ: **JPEG, PNG**



# ВНУТРЕННИЕ РЕКЛАМНЫЕ НОСИТЕЛИ

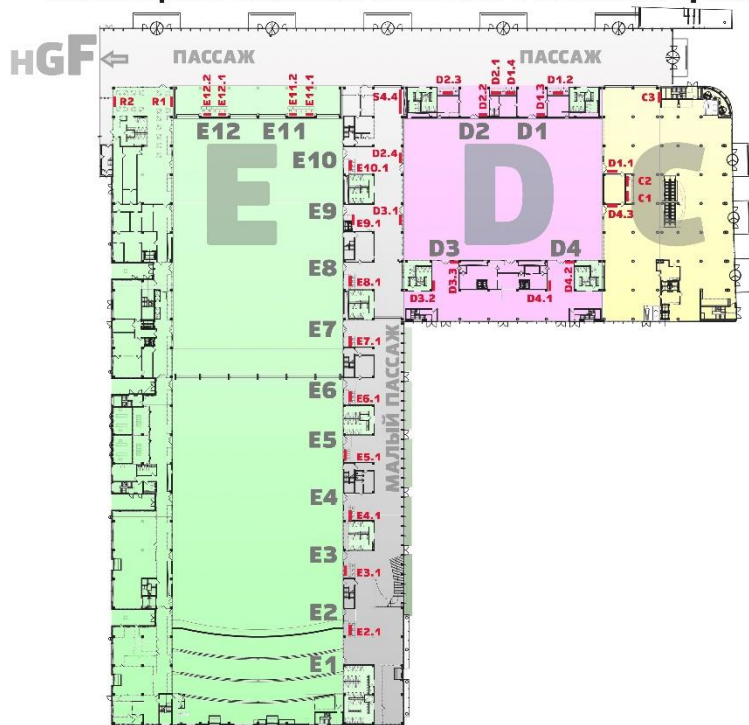
## СХЕМА РАЗМЕЩЕНИЯ ЭКРАНОВ (МОНИТОРОВ SCALA) 1 ЭТАЖ

EXPOFORUM  
САНКТ-ПЕТЕРБУРГ  
ПЕТЕРБУРГСКОЕ ШОССЕ 64/1

1 ЭТАЖ

УСЛОВНЫЕ ОБОЗНАЧЕНИЯ:  
— - МОНИТОРЫ SCALA

РАЗМЕЩЕНИЕ МОНИТОРОВ SCALA В КОНГРЕСС-ЦЕНТРЕ

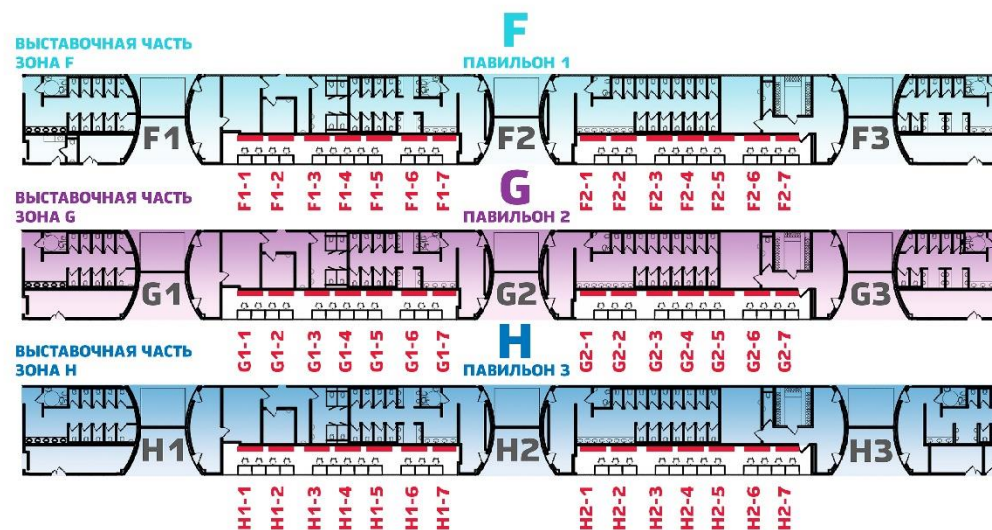


EXPOFORUM  
САНКТ-ПЕТЕРБУРГ  
ПЕТЕРБУРГСКОЕ ШОССЕ 64/1

УСЛОВНЫЕ ОБОЗНАЧЕНИЯ:

— - МОНИТОР SCALA

РАЗМЕЩЕНИЕ МОНИТОРОВ SCALA НА СТОЙКАХ  
РЕГИСТРАЦИИ ПАВИЛЬОНОВ В ПАССАЖЕ



# ВНУТРЕННИЕ РЕКЛАМНЫЕ НОСИТЕЛИ

## СХЕМА РАЗМЕЩЕНИЯ ЭКРАНОВ (МОНИТОРОВ SCALA) 2 И 3 ЭТАЖ

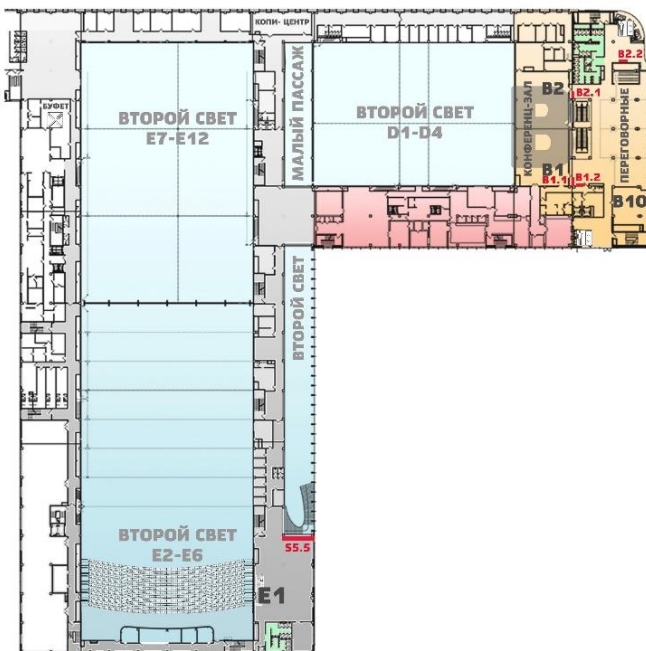
EXPOFORUM  
САНКТ-ПЕТЕРБУРГ  
ПЕТЕРБУРГСКОЕ ШОССЕ 64/1

**2 ЭТАЖ**

УСЛОВНЫЕ ОБОЗНАЧЕНИЯ:

— - МОНИТОРЫ SCALA

РАЗМЕЩЕНИЕ МОНИТОРОВ SCALA В КОНГРЕСС-ЦЕНТРЕ



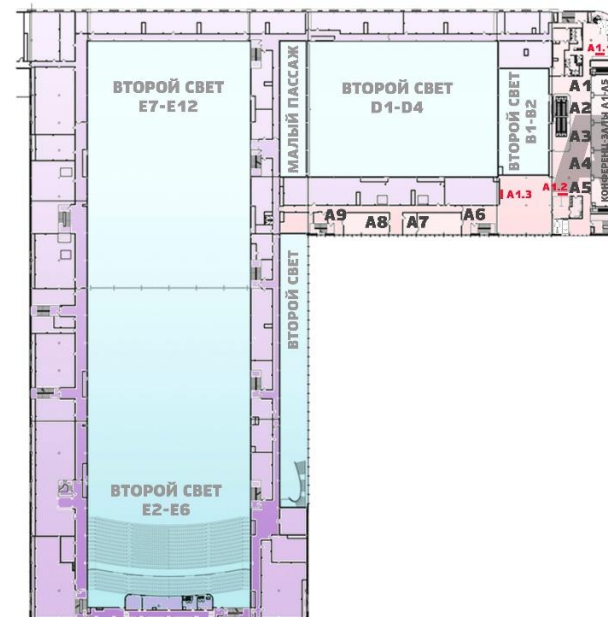
EXPOFORUM  
САНКТ-ПЕТЕРБУРГ  
ПЕТЕРБУРГСКОЕ ШОССЕ 64/1

**3 ЭТАЖ**

УСЛОВНЫЕ ОБОЗНАЧЕНИЯ:

— - МОНИТОРЫ SCALA

РАЗМЕЩЕНИЕ МОНИТОРОВ SCALA В КОНГРЕСС-ЦЕНТРЕ



# ВНУТРЕННИЕ РЕКЛАМНЫЕ НОСИТЕЛИ

## 2 ВИДЕОСТЕНЫ

6076 x 3430 мм

4680,8 x 2744 мм

Е РАСПОЛОЖЕНИЕ  
МАЛЫЙ ПАССАЖ

Е РАЗМЕРЫ ВИДЕОСТЕН  
6076 x 3430 мм  
4680,8 x 2744 мм  
РАЗРЕШЕНИЕ ЭКРАНОВ  
1920 x 1080 px  
СООТНОШЕНИЕ СТОРОН  
16:9

Е ТРЕБОВАНИЯ К ФОРМАТАМ ФАЙЛОВ  
ВИДЕОРОЛИК: **MPEG-4**  
СТАТИЧНОЕ ИЗОБРАЖЕНИЕ: **JPEG, PNG**



# ВНУТРЕННИЕ РЕКЛАМНЫЕ НОСИТЕЛИ

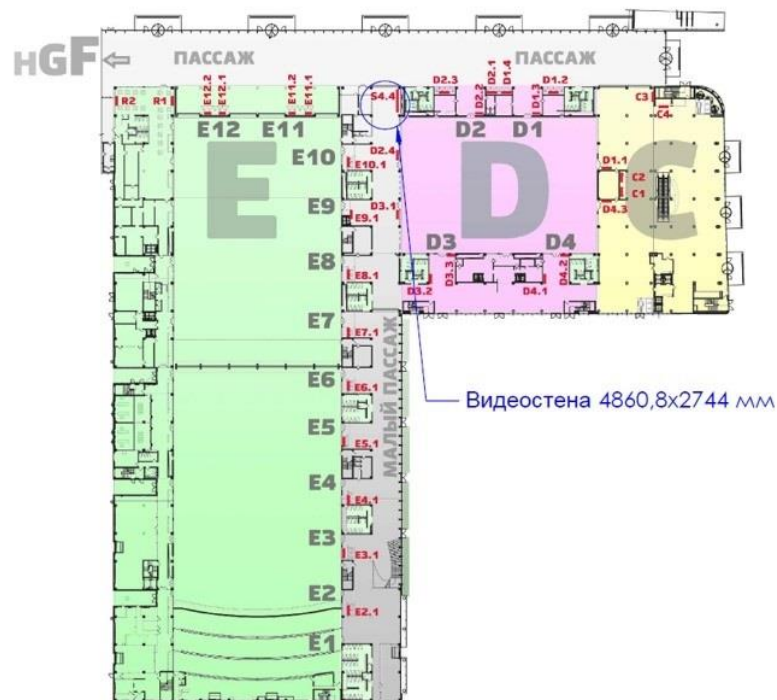
## СХЕМА РАЗМЕЩЕНИЯ ВИДЕОСТЕН В МАЛОМ ПАССАЖЕ

EXPOFORUM  
САНКТ-ПЕТЕРБУРГ  
ПЕТЕРБУРГСКОЕ ШОССЕ 64/1

1 ЭТАЖ

УСЛОВНЫЕ ОБОЗНАЧЕНИЯ:

— - МОНИТОРЫ SCALA



EXPOFORUM  
САНКТ-ПЕТЕРБУРГ  
ПЕТЕРБУРГСКОЕ ШОССЕ 64/1

2 ЭТАЖ

УСЛОВНЫЕ ОБОЗНАЧЕНИЯ:

— - МОНИТОРЫ SCALA



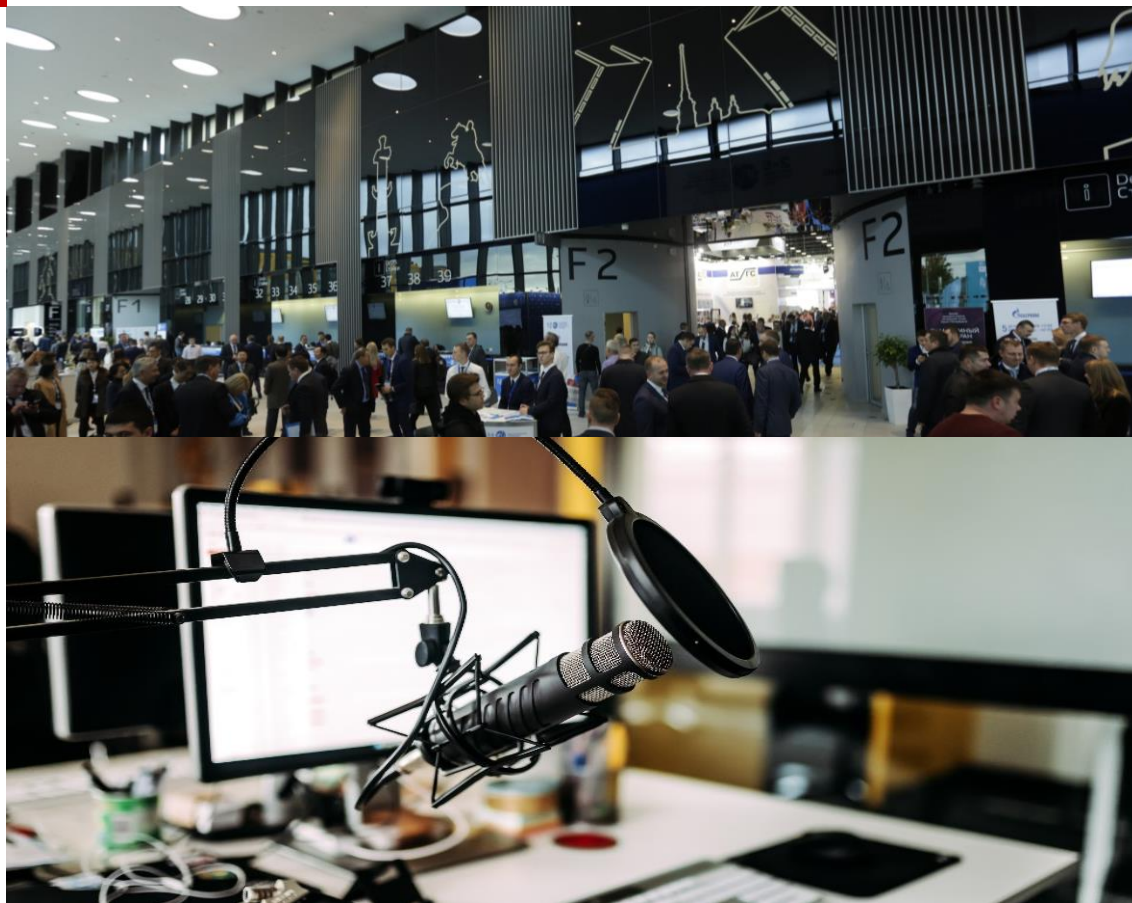
# ВНУТРЕННИЕ РЕКЛАМНЫЕ НОСИТЕЛИ

## РАДИОТРАНСЛЯЦИИ



### РАСПОЛОЖЕНИЕ

ПАССАЖ КОМПЛЕКСА



# ВНУТРЕННИЕ РЕКЛАМНЫЕ НОСИТЕЛИ

## РЕКЛАМНЫЕ РАМКИ

## В САУЗЛАХ

### Е РАСПОЛОЖЕНИЕ

ПАВИЛЬОНЫ F, G, H

### Е ФОРМАТ А4

ДО 38 ШТ. – 4 САУЗЛА

В ОДНОЙ ГРУППЕ

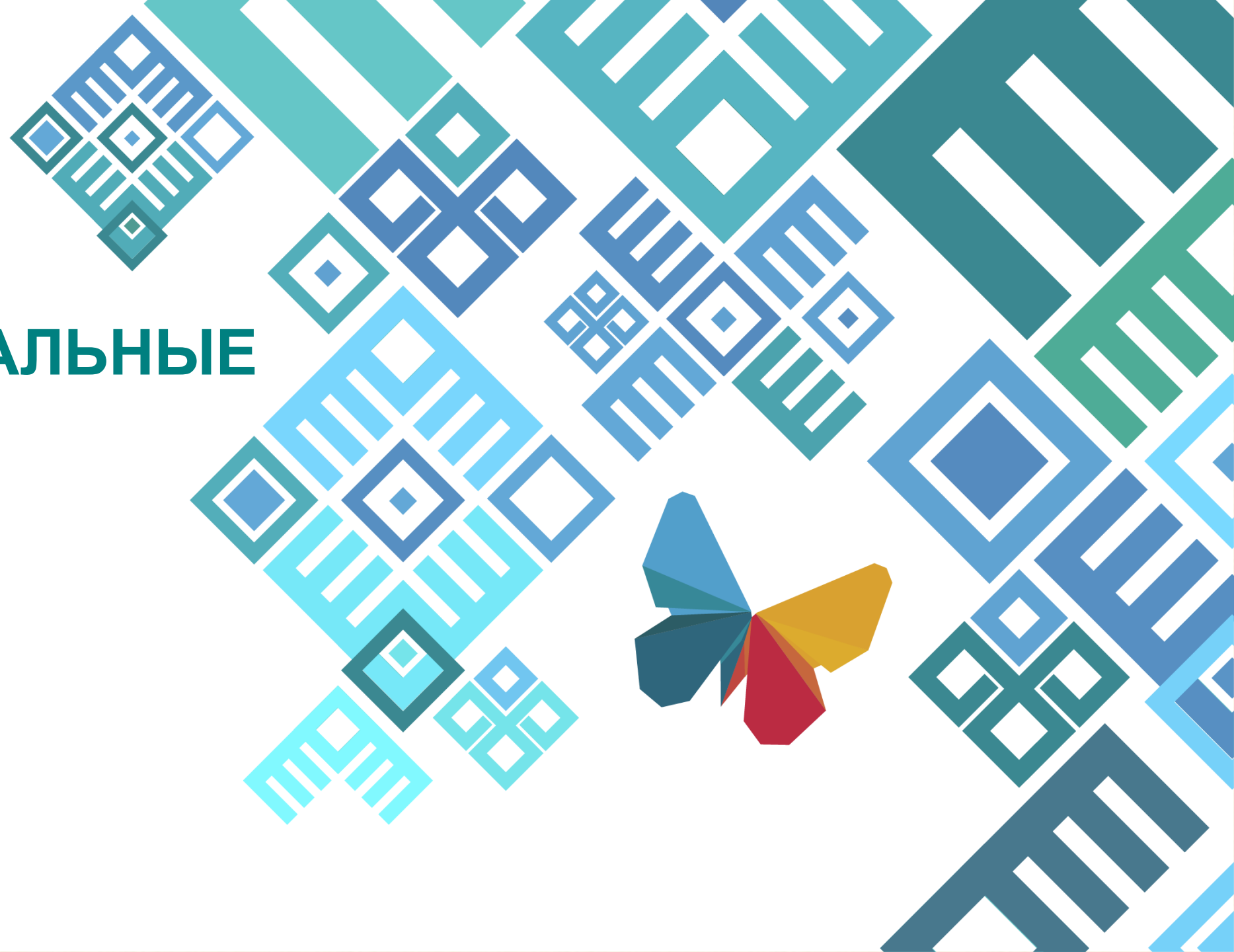
НА 1 ПАВИЛЬОН

ВОЗМОЖНО РАЗМЕЩЕНИЕ

ДО 3-Х ТУАЛЕТНЫХ ГРУПП



# ИНДИВИДУАЛЬНЫЕ ПРОЕКТЫ





# ИНДИВИДУАЛЬНЫЕ ПРОЕКТЫ

## БРЕНДИРОВАНИЕ ВХОДНЫХ ГРУПП ПАССАЖА САМОКЛЕЯЩЕЙСЯ ПЛЕНКОЙ



# ИНДИВИДУАЛЬНЫЕ ПРОЕКТЫ

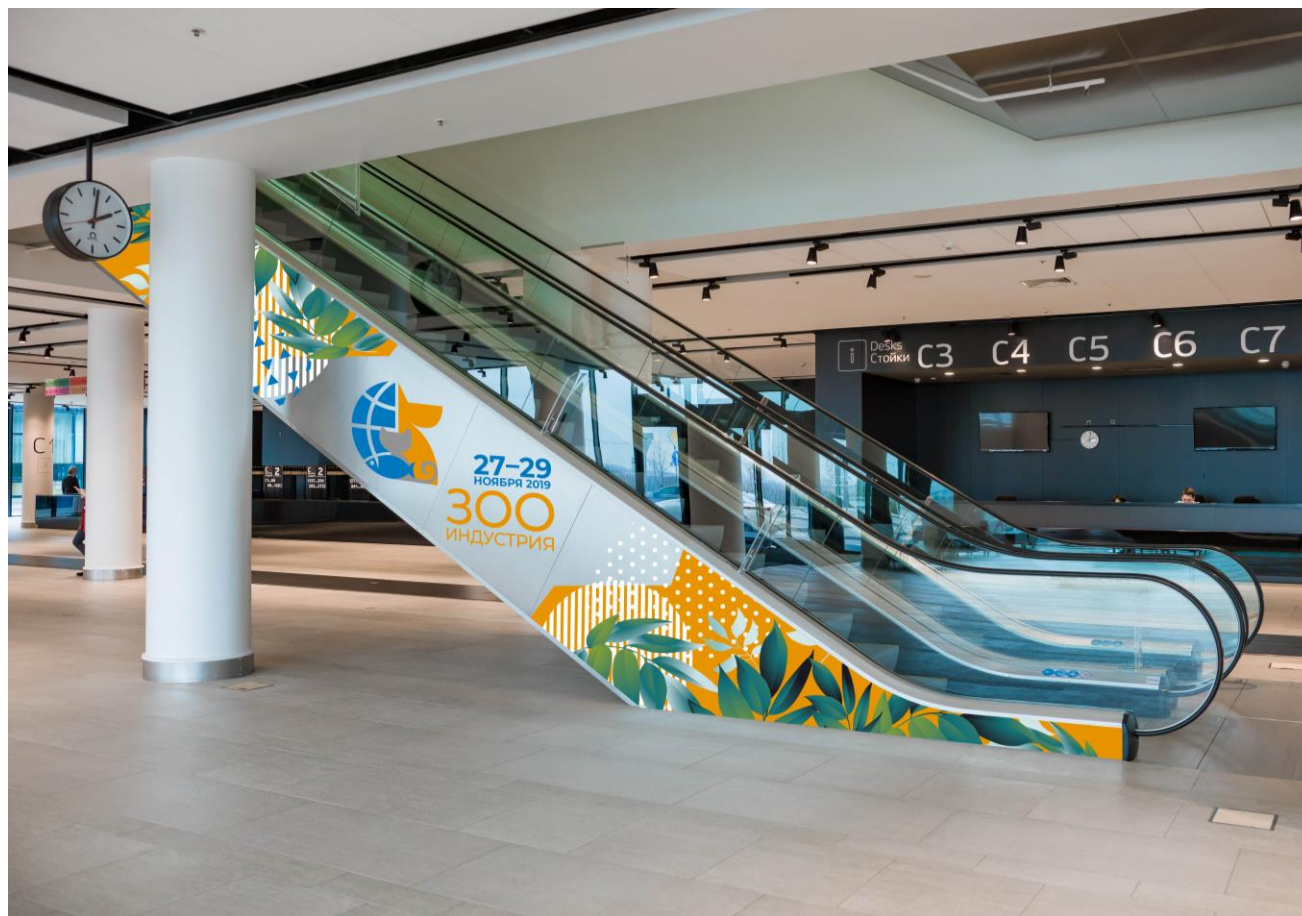
## БРЕНДИРОВАНИЕ РАМОК МЕТАЛЛО-ДЕТЕКТОРОВ ВХОДНЫХ ГРУПП ПАССАЖА



# ИНДИВИДУАЛЬНЫЕ ПРОЕКТЫ

## БРЕНДИРОВАНИЕ ЭСКАЛАТОРОВ

2 ЭСКАЛАТОРА НА ЭТАЖИ  
В И А КОНГРЕСС-ЦЕНТРА



# ИНДИВИДУАЛЬНЫЕ ПРОЕКТЫ

## ПРЕЗЕНТАЦИЯ АВТОМОБИЛЯ

МЕСТО ПРЕЗЕНТАЦИИ  
ТРЕБУЕТ ОТДЕЛЬНОГО  
СОГЛАСОВАНИЯ



# ИНДИВИДУАЛЬНЫЕ ПРОЕКТЫ

## ПРОМО-АКЦИИ

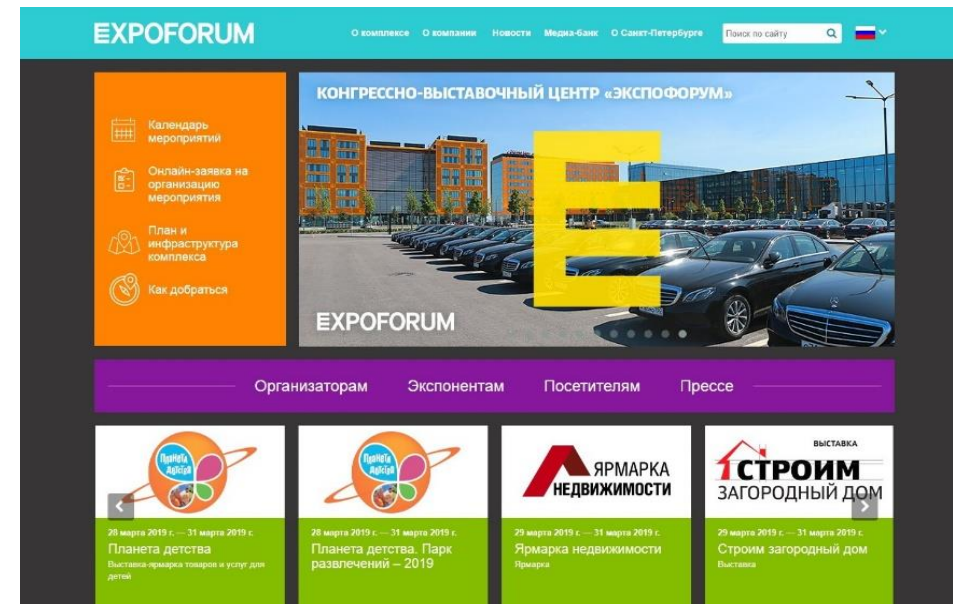
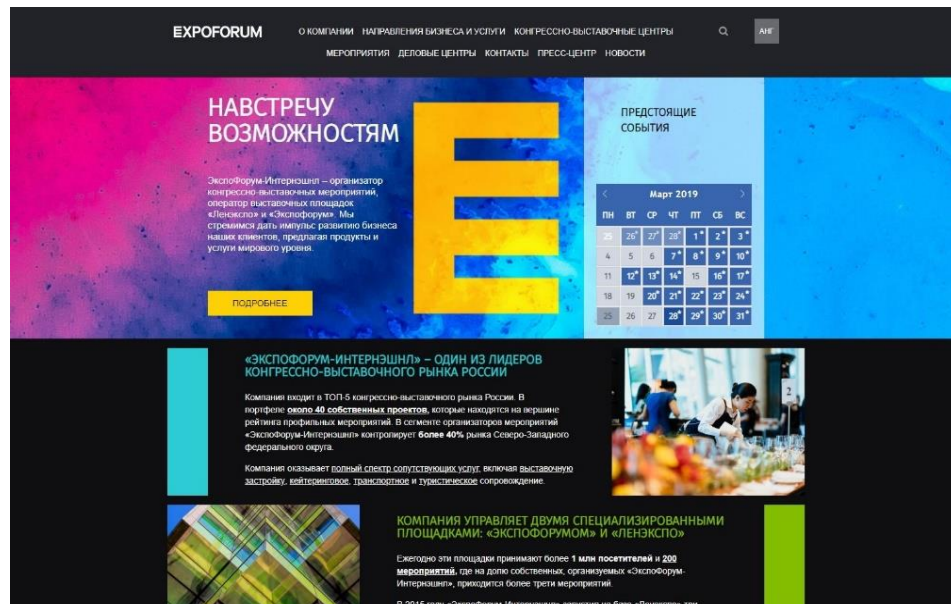
ПРЕДОСТАВЛЕНИЕ  
КВАЛИФИЦИРОВАННОГО  
ПЕРСОНАЛА



# ИНДИВИДУАЛЬНЫЕ ПРОЕКТЫ

## РЕКЛАМА В ИНТЕРНЕТЕ

### НА САЙТАХ КОМПАНИИ, ВЫСТАВОЧНЫХ ПРОЕКТОВ И В СОЦИАЛЬНЫХ СЕТЯХ



# ИНДИВИДУАЛЬНЫЕ ПРОЕКТЫ

## WI-FI МОНИТОРИНГ ЭФИРА

**ОТКРЫТИЕ  
СЕГМЕНТИРОВАННЫХ  
АУДИТОРИЙ МЕРОПРИЯТИЙ**

**ОТЧЕТЫ ПО ДИНАМИКЕ  
ПОВЕДЕНИЯ ПОСЕТИТЕЛЬСКИХ  
ПОТОКОВ**



# НАВСТРЕЧУ ВОЗМОЖНОСТЯМ

+7 812 240 40 40

РУКОВОДИТЕЛЬ ПРОЕКТА

АЛЕЕВА НАТАЛЬЯ ИВАНОВНА

NI.ALEEVA@EXPOFORUM.RU, ДОБ.2365

EXPOFORUM.RU

